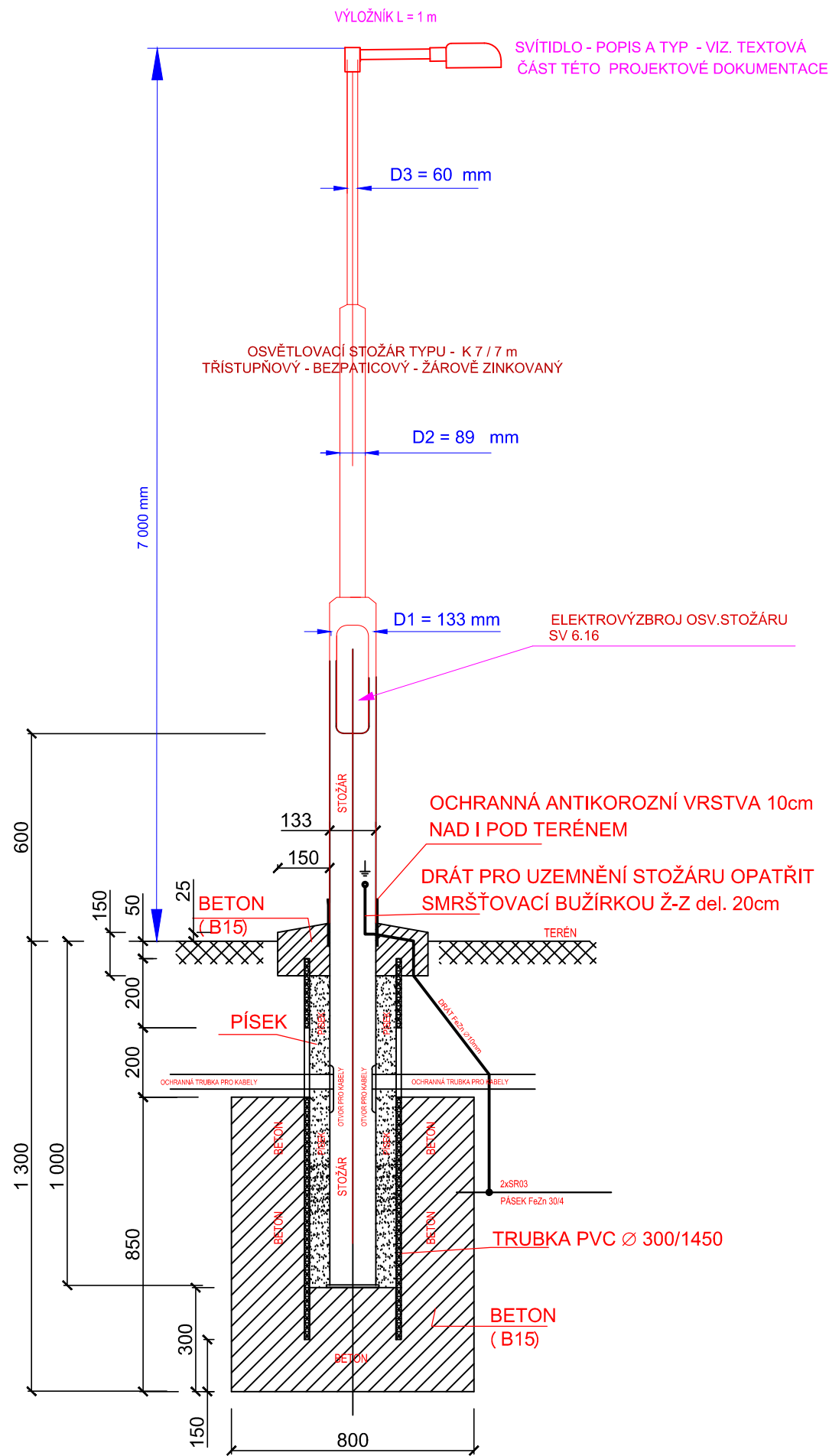


DETAIL OSAZENÍ OSVĚTLOVACÍHO BEZPATICOVÉHO
STOŽÁRU TYPU - K 7 / 7m vč. BETONOVÉHO ZÁKLADU



SO 401

Kreslil:			<div><div>OPTIMA</div><div>spol. s r.o.</div><div>PROJEKTOVÁ, INŽENÝRSKÁ A STAVEBNÍ ČINNOST</div><div>Žižkova 738, 566 01 Vysoké Mýto</div><div>tel.: 465 420 911</div><div>e-mail: info@optima-vm.cz</div></div>	
Zpracoval:	KUBIČKOVÁ			
Zodp. projektant:	ING. Š. ŠAFRÁNKOVÁ			
Hlavní projektant:	ING. B. SHEJBAL			
Technická kontrola:	ING. Z. NEUDERT			
Kraj: VYSOČINA	Okres: HAVLÍČKŮV BROD	Obec: OSTROV		
Investor: KRAJ VYSOČINA, OBEC OSTROV			Stupeň:	DUR
Akce:			Zak. č.:	4661 – 21 – 2
III/01832, II/150 KŘÍŽ. S II/150 - OSTROV, PD			Arch. č.:	3992
Objekt: SO 401 VEŘEJNÉ OSVĚTLENÍ			Datum:	03/2022
Obsah:			Formát:	2A4
SPECIFIKACE OSVĚTLOVACÍHO STOŽÁRU			Měřítko:	Číslo příl. výkresu:
			Kóty:	D.401.4